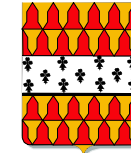


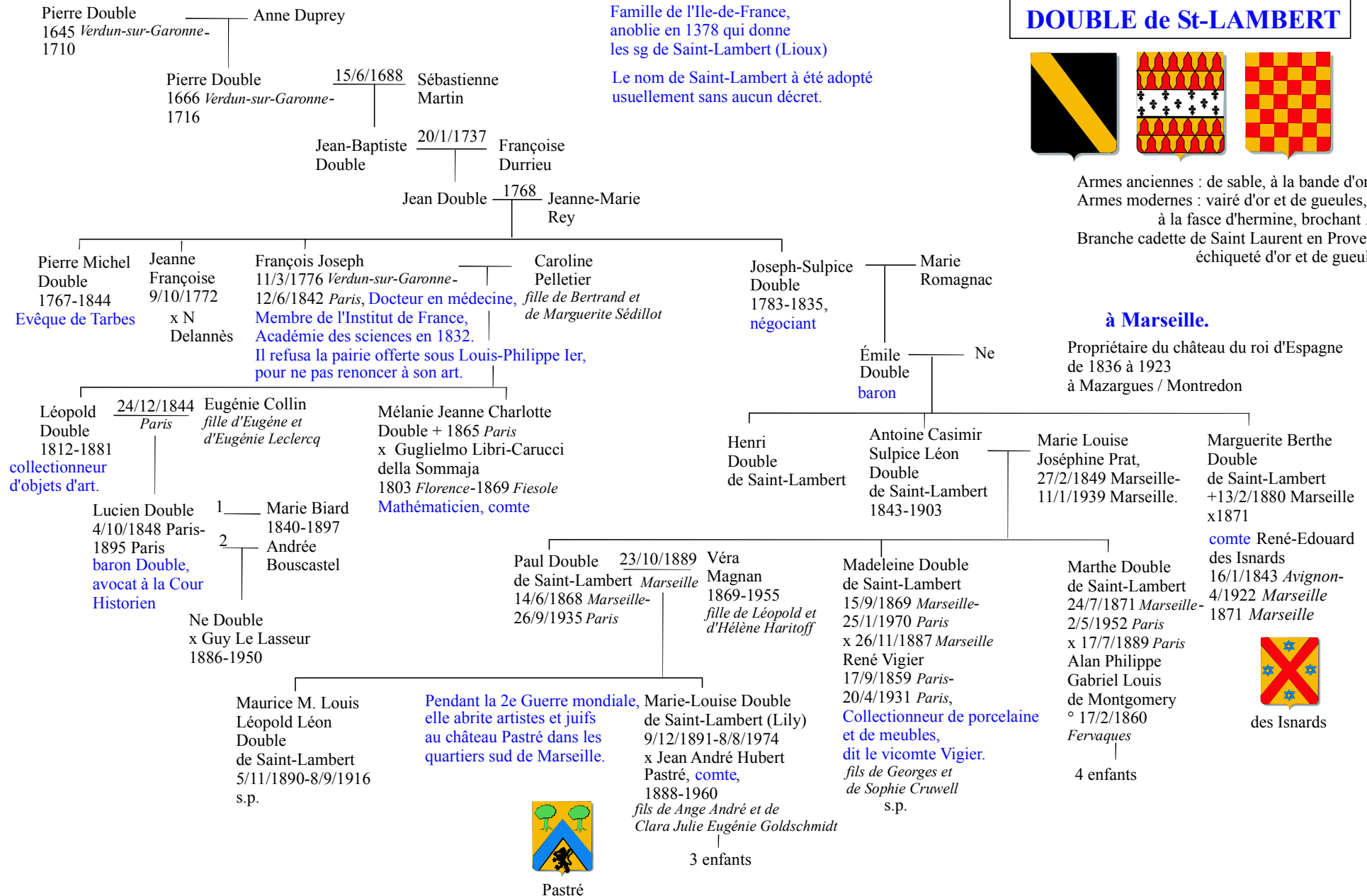
DOUBLE de St-LAMBERT



Armes anciennes : de sable, à la bande d'or.
 Armes modernes : vairé d'or et de gueules, à la fasce d'hermine, brochant.
 Branche cadette de Saint Laurent en Provence : échiqueté d'or et de gueules

à Marseille.

Propriétaire du château du roi d'Espagne de 1836 à 1923
 à Mazargues / Montredon



Source :